



Architektenkammer Baden-Württemberg  
Kammergruppe Karlsruhe Arbeitskreis Energie  
[www.energieberater-karlsruhe.de](http://www.energieberater-karlsruhe.de)

# planen bauen gestalten

## Doppelhaus im KfW 60 Standard

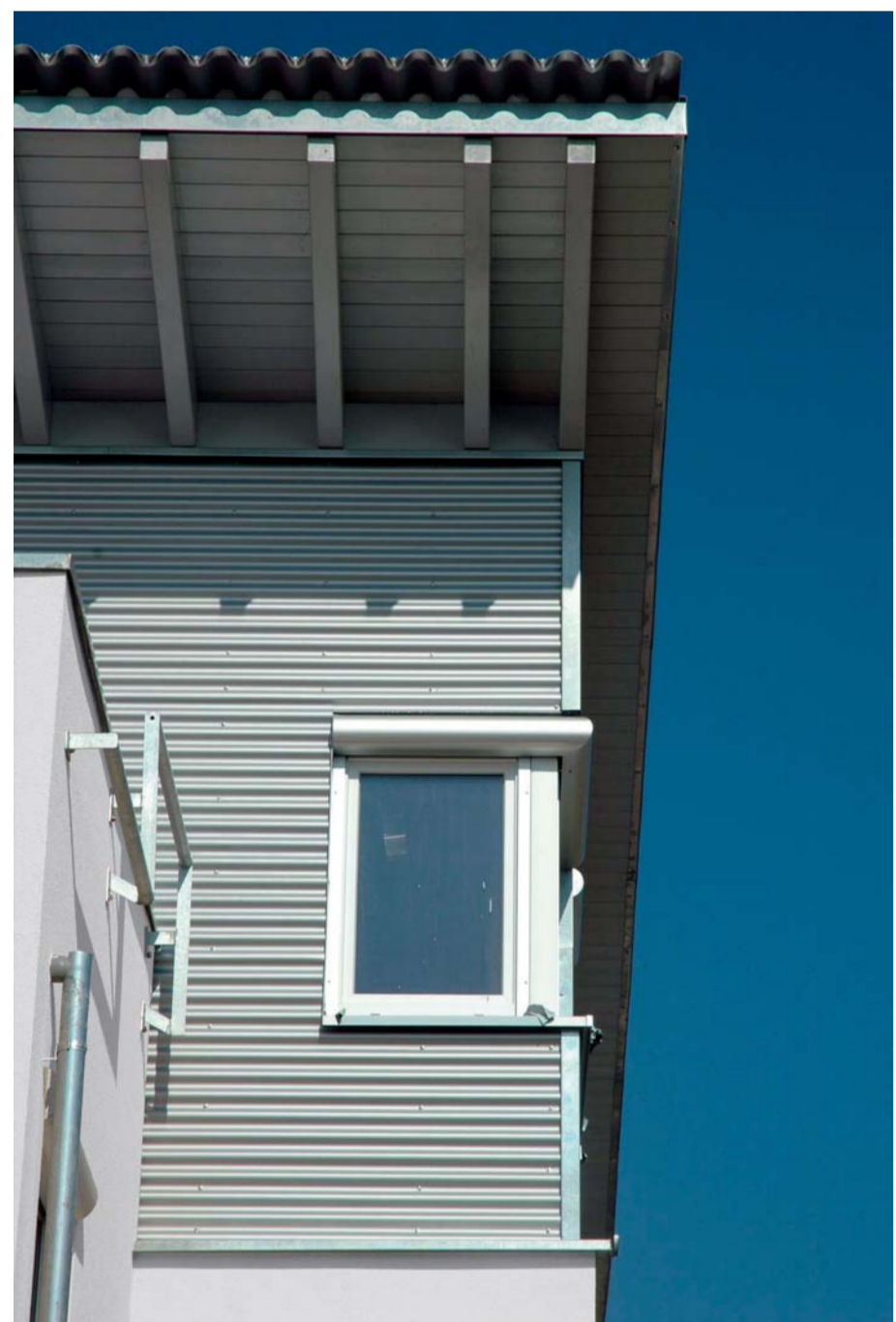


### Architektur

Architektur ist ein nachhaltiger Prozess. Wir haben als Architekten deshalb eine große Verantwortung, weil sich unsere Arbeit für lange Zeit auf uns Menschen und unsere Umwelt auswirkt.

Das bedeutet für uns, dass Planung, Gestaltung, Realisierung und Nutzung an ökologischen und ökonomischen Kriterien ausgerichtet werden müssen. Der Mensch und seine Umwelt stehen im Mittelpunkt.

Wir sehen unsere Aufgabe darin, Gebäude so einfach zu gestalten, dass sie sowohl von der Nutzung als auch von der Gestaltung her Bestand haben.



### Konstruktion

Doppelhaus als Niedrigenergiehaus im KfW 60 Standard mit jeweils zwei Wohneinheiten.

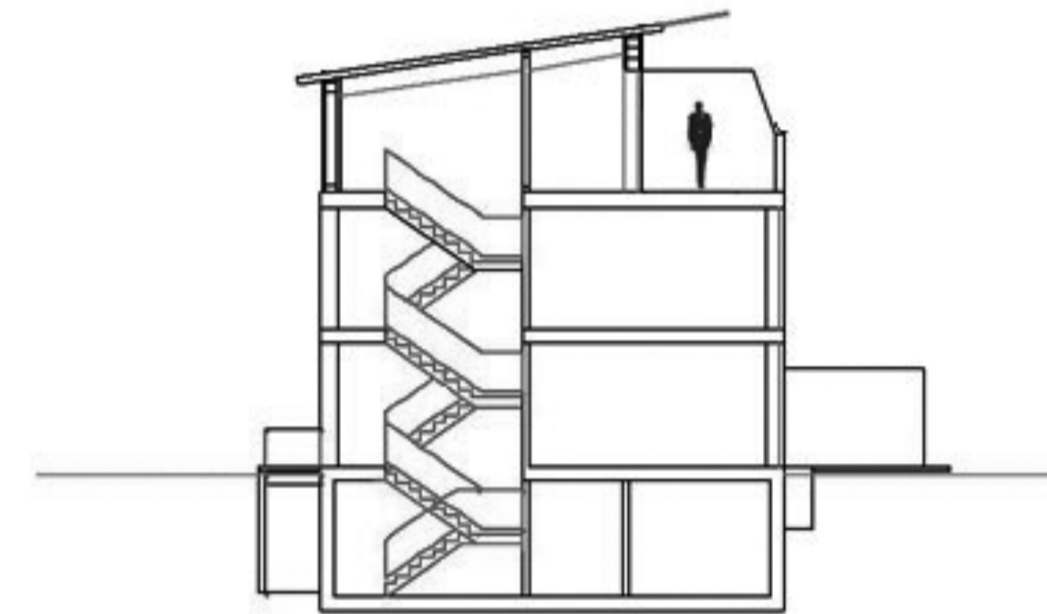
Das Gebäude ist vollständig unterkellert.

Die Grundrissgestaltung erlaubt eine flexible Nutzung, bei der z.B. jedes Geschoss separat genutzt werden kann.

Hochwärmegedämmte massive Ausführung in 36,5 cm Poroton Außenmauerwerk.

Zurückgesetztes Staffelgeschoss in Holzständerkonstruktion mit 26 cm Wärmedämmung.

Pultdach mit 30 cm Dämmung.



### Energiekonzept

Durch die nach Süden ausgerichteten Fensterflächen werden große solare Wärmegewinne erreicht.

Die hohe Wärmespeicherung der massiven Konstruktion ermöglicht eine zeitversetzte Abgabe der tagsüber eingestrahlichten Sonnenenergie.

Das Gebäude wird über einen Fernwärmeanschluss versorgt.

Die Lüftungswärmeverluste werden durch die Luftdichtigkeit des Gebäudes minimiert.

Der Luftaustausch erfolgt über eine Lüftungsanlage, die durch Zuluft über einen Erdwärmetauscher gespeist wird.

Dadurch erreicht die frische Luft in der Heizperiode bereits vorgewärmt das Gebäude, im Sommer trägt dieses System zur Kühlung des Gebäudes bei.

Der spezifische Primärenergiebedarf liegt unter 60 kWh/m<sup>2</sup>a.



### Planung

beuth.van wijnsberge architekten

Anne van Wijnsberge  
Martin Beuth

Diplomingenieure  
Freie Architekten

Kaiserstraße 25  
76131 Karlsruhe

Tel: 07 21. 354 19 91  
Fax: 07 21. 354 19 92

[www.bvw-architekten.de](http://www.bvw-architekten.de)  
[info@bvw-architekten.de](mailto:info@bvw-architekten.de)